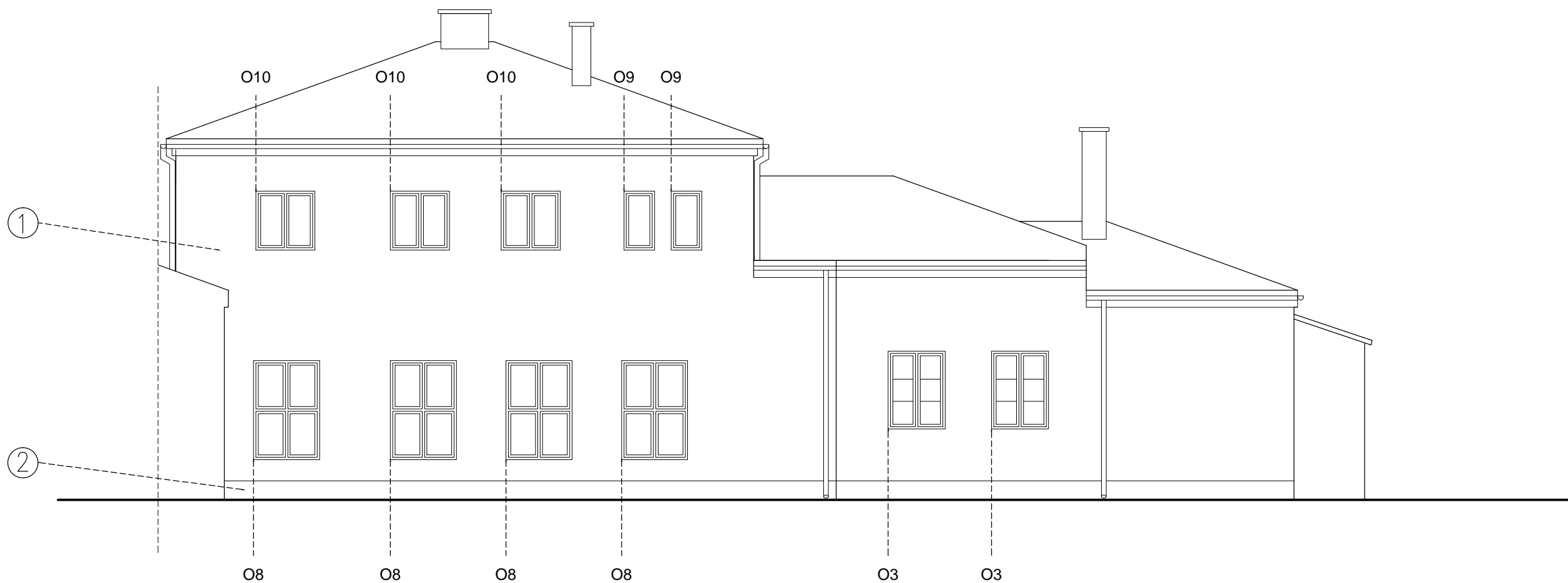


ELEWACJA PÓŁNOCNO–ZACHODNIA SKALA 1:100  
cz. objęta ochroną konserwatorską



1

**RAL 9003**

2

**RAL 7000**

Inwestor: Powiat Ostrołęcki pl. gen. J. Bema, 07–410 Ostrołęka		Branża architektoniczna	
Nazwa inwestycji: Poprawa efektywności energetycznej budynków Zespołów Szkół Powiatowych. Remont budynku Zespołu Szkół Powiatowych w Goworowie.		Faza projekt architektoniczno– budowlany	
Adres inwestycji: Zespół Szkół Powiatowych w Goworowie ul. Ostrołęcka 27, 07–440 Goworowo gm. Goworowo, pow. ostrołęcki, woj. mazowieckie kategoria obiektu: IX – budynki oświaty id. działek: 141504_2.0011.447, obręb ewidencyjny: Goworowo jedn. ewid.: 141504_2 Goworowo, nr-y dz.: 447		Data: 30.04.2024	
Wykonawca: Biuro Projektów Audytów i Analiz Sp. z o. o. ul. Zemborzycka 53 20–445 Lublin tel. 664 566 191			
Funkcja	Imię i Nazwisko	Uprawnienia	Podpis
Projektant	mgr inż. arch. Marek Naja	54/LOIA/09 spec.architektoniczna	
Sprawdzający	mgr inż. arch. Katarzyna Genca	204/LBOKK/2017 spec.architektoniczna	
Asystent projektanta	Łukasz Łepecki		
Nazwa rysunku Elewacja pfn.–zach. RYSUNEK REWIZYJNY		Skala 1:100	Nr rysunku R02